

# Die Integrierte Verbands - Anwendung des

Hier – einige – Menü-Punkte zur besseren Übersicht:



Kap.	Inhalt	Kap.	Inhalt
1.	Datei	5.07.	Definition „Sonstige Kennung“
1.1.	Stammdaten	5.08.	Funktionen im Vorstand
1.2.	Buchhaltung	5.09.	Mitgliederart / Beiträge
1.3.	Textverarbeitung	5.10.	Sammelgebiete
1.3.1.	Schreiben ausdrucken	5.11.	Markierung Stamm löschen
1.3.2.	Schreiben erstellen	5.12.	Veränderungs-Kz löschen
1.4.	Auktionsverwaltung	5.13.	Mitglieder pauschal löschen
2.	Drucken	5.14.	Mitgliederzuordnungen ändern
2.1.	Listen Stammdaten	5.14.1.	Mitgliederkreis
2.2.	Adress-Etiketten Stammdaten	5.14.2.	Kennung 1-3
2.3.	Adressaufdruck auf Brief	5.15.	Beiträge
2.4.	Listen Beitragszahlungen	5.15.1.	Beitragsjahr ändern
2.5.	Etiketten an mahnende Mitgl.	5.15.2.	autom. Sollstellung Beiträge
2.6.	Briefe an mahnende Mitglied.	5.15.3.	Beitragsdaten löschen
2.6.1.	Mahnschreiben ausdrucken	5.15.4.	Mahndaten löschen
2.6.2.	Mahnschreiben erstellen	5.15.5.	Beiträge mit Buchhaltung abgl.
2.7.	Buchführungslisten	5.15.6.	Beitragswährung
2.8.	Buchführungsergebnisse	5.15.7.	Beiträge in Euro umrechnen
3.	Import / Export	5.16.	Definition Buchführungskonten
3.1.	Beitragseinzug Deutschland	5.16.1.	Geldkonten
3.2.	Überweisungsbelege	5.16.2.	Einnahme / Ausgabeklassen
3.3.	Import aus Diva*Verband	5.16.3.	Beitrags- und Abschlusskonten
3.4.	Export für Diva*Verband	5.16.4.	Häufige Buchungstexte
4.	Statistiken	5.17.	Übernahme Geldkonten
4.1.	Wohnorte Inländer	6.	Dienstprogramme
4.2.	Länderverteilung Mitglieder	6.1.	Info zum Programm
4.3.	Sammelgebiete Mitglieder	6.2.	Datensicherung
4.4.	Altersübersicht Mitglieder	6.2.1.	Gesamtsicherung
4.5.	Mitgliederkreise	6.2.2.	nur Stammdaten
4.6.	Aufteilung Kennung 1-3	6.2.3.	nur Buchhaltungsdaten
5.	Einstellungen	6.2.4.	nur Auktionsdaten
5.01.	Absenderdaten für Briefe	6.3.	Datenrestaurierung
5.02.	Kontoverbindung des Vereins	6.3.1.	Gesamtrestaurierung
5.03.	Format Verbandsnummer	6.3.2.	nur Stammdaten
5.04.	Anrede-Kennungen	6.3.3.	nur Buchhaltungsdaten
5.04.1.	Anrede- (Herrn, Frau)	6.3.4.	nur Auktionsdaten
5.04.2.	Anrede Brief – (Sehr geehrt..)	6.4.	Indexneuaufbau Datenbanken
5.04.3.	Titel – (Dr., Prof., ..)	6.5.	Einstellungen
5.05.	Länderschlüssel	6.6.	Kalender
5.06.	Bez. „Sonstige Kennungen“	6.7.	Password

## Div\*a\*Club Das Vereinsverwaltungsprogramm des BDPH

### Was spricht gegen ein einheitliches Programm?

Viele von Ihnen haben die Vereinsdaten schon auf Ihrem Rechner gespeichert. So gibt es Tabellen in Excel andere in Word, einige haben Übersichten in Works aufgebaut andere arbeiten mit Access. Aber es geht auch mit dBase oder mit Lotus, die Liste könnte noch um einiges erweitert werden. In Ihrer eigenen Umgebung ist es doch immer am Besten.

### Warum soll ich (der Verein) Geld ausgeben, wenn schon ein anderes Programm vorhanden ist?

Einige Landesverbände bieten das Programm schon kostenlos an, andere geben vielleicht einen Zuschuss – erkundigen Sie sich! Aber viel wichtiger ist: Die Lizenz für das Programm ist Ihr Eigentum und Sie können es bedenkenlos beim Wechsel an den neuen Vorstand weitergeben. Für mehrfache Nutzung im Verein oder Arge gibt es sogar eine kostengünstige Mehrfachlizenz.

### Was spricht für ein einheitliches Programm?

Mit Diva\*Club arbeiten Sie in einer einheitlichen Umgebung, aber nicht nur Sie, sondern auch Ihre Vorstandskollegen. Die Daten lassen sich leicht untereinander austauschen, damit „der Vorstand“ immer auf dem gleichen Stand ist. Regelmäßig können Sie bei Vorstandssitzungen Disketten austauschen (oder sogar per Email), damit der Schriffführer auch die richtigen Leute anschreibt, der Schatzmeister auch an gültige Adressen mahnen kann und ergo der Vorsitzende seine Statistiken mit aktuellen Daten vollzieht.

### Was kann das Programm besser als andere?

Das Programm Diva\*Club ist speziell auf Vereine zugeschnitten und wird laufend den Anforderungen angepasst. Jeder Verein kann es benutzen, es muss noch nicht einmal ein Briefmarkenverein sein.

Für diese gibt es jedoch eine Import-Schnittstelle zu den Landesverbänden durch die Sie alle Vereinsmitglieder, die beim BDPH gemeldet sind, mit der eindeutigen Mitgliedsnummer per Knopfdruck übernehmen können. Somit entfällt die mühsame Ersterfassung, die aber auch per CSV vollziehbar ist. Weitere Felder für Bankverbindung, Sammelgebiete, Bemerkungen und Unterscheidungskriterien der Mitglieder stehen zur Verfügung.

Mit der Export-Funktion können Sie alle Änderungen per Email oder Diskette an den LV schicken und brauchen nicht jede Veränderung nachzuhalten. Obwohl das Diva\*Club die Standard-Vereins-Funktionen abdeckt, haben Sie eine zusätzliche Export-Möglichkeit für eine eigene Datenbankkopie mit allen relevanten Feldern, die Sie bequem mit anderen Fremdprogrammen weiterverarbeiten können. So sind Ihrer Kreativität keine Grenzen gesetzt.

## Die wichtigsten Module des Diva\*Club:

- Ø Stammdatenverwaltung mit autom. Beitragsfeldern
- Ø 99 verschiedene Mitgliederarten mit div. Beitragssätzen
- Ø Diverse Listenausdrucke
- Ø Pflege und Auswertung von Ehrungen
- Ø Etikettenausdrucke jeglicher Größe
- Ø Ausdrucke auf Briefumschlag
- Ø Serienbriefe mit allen Stammdatenfeldern
- Ø Statistiken, Mitgliederarten, PLZ, Alter, etc.
- Ø Buchhaltung mit div. Schnellbuchungen
- Ø Journale mit versch. Gruppierungen
- Ø Zuordnung von je 999 Ein- und Ausgabeklassen
- Ø Umbuchung zwischen Banken / Barkassen
- Ø Beitragsübersichten (Über- Unterzahlung)
- Ø Mahnwesen mit versch. Stufen
- Ø Einzugsermächtigungen per Diskette, Beleg, DTA-Online
- Ø Datensicherung / Restaurierung nach versch. Kriterien
- Ø Datenaustausch mit Vorstandsmitgliedern
- Ø Import für Erstausrüstung vom LV – BDPH
- Ø Export an LV per Diskette oder Email
- Ø Länderspezifische Anpassung für Österreich
- Ø Programm-Updates mehrmals jährlich
- Ø Neuheiten- / Angebotsdienst
- Ø Daten-Import aus anderen Programm über CSV !!!
- Ø **DEMO – VERSION** unter [www.ficht-mg.de](http://www.ficht-mg.de)

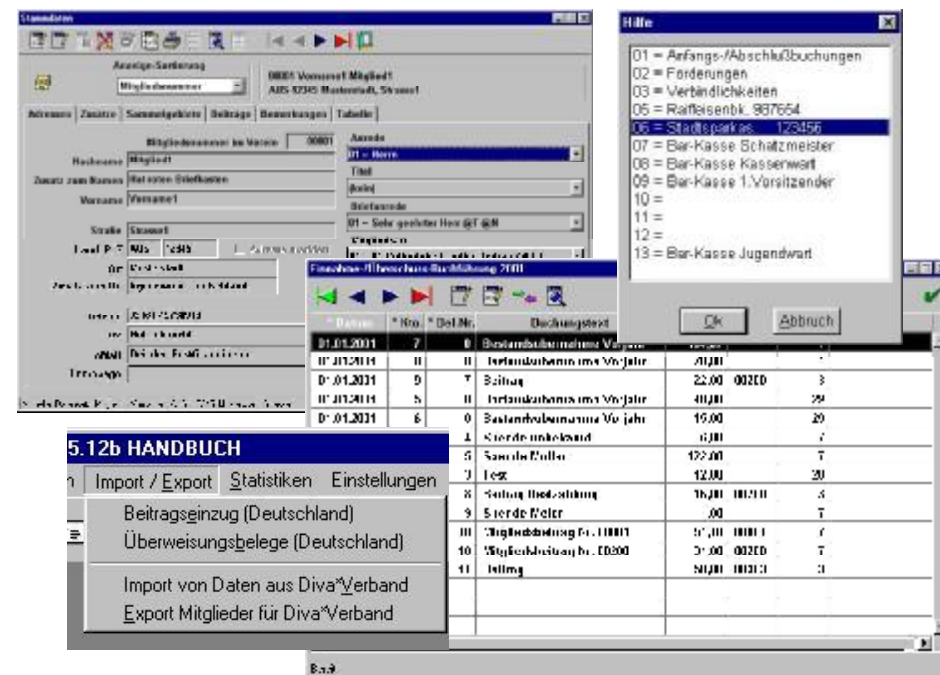
### Preise:

Vollversion incl. HB-CD: 99,00 €      Handbuch Print DIN A 5: z.Zt. vergriffen  
 Update Windows: 39,00 €      Hotline in D-Festnetz      kostenlos

Preise incl. MwSt. – abzgl. 20 % Rabatt für BDPH-Mitglieder – zuzügl. Versand  
 Mehrfachlizenz für 2-5 Anwender pro Verein 15,00 € - weitere auf Anfrage

Kontaktanschrift – Versand – Hotline:

DIVA – Service · Marianne Ficht · Eisenacher Str. 2 · 41069 Mönchengladbach  
 Tel. 0 21 61 / 57 30 918 · Fax 0 21 61 / 57 30 919 · E-Mail [DIVA@Ficht-MG.de](mailto:DIVA@Ficht-MG.de)



# DIVA\*CLUB

## 32-Bit Windows Vereinsverwaltung

**NEU à Kostenlose Hotline mit PC-Fernwartung ß NEU**

Phila-Promotion GmbH · Postfach 1240 · 91294 Forchheim